



ENTRE-DEUX-MERS
TOURISME

VILLA CAMBLANES



VILLA CAMBLANES

2/4 personnes

<http://villacamblanes.com>

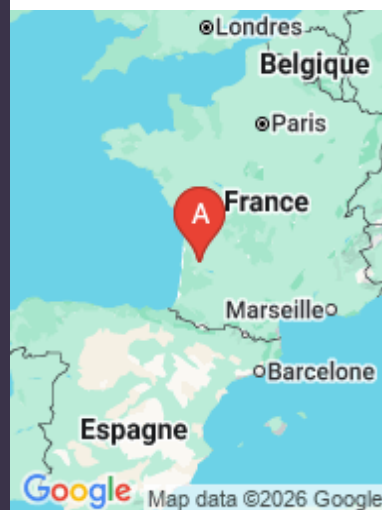


Isabelle MOULY

☎ +33 5 56 74 47 94

☎ +33 6 60 31 62 15

A Villa Camblanes : 7 place de Verdun 33360
CAMBLANES-ET-MEYNAC





Villa Camblanes



Maison



4

personnes
(Maxi: 2 pers.)



1

chambre



56

m2

Villa de 55 m² située aux portes de Bordeaux, au coeur d'un petit village, qui vous permettra de bénéficier de la proximité des commerces accessibles à pied. Entièrement rénovée, cette villa climatisée est indépendante, elle peut accueillir jusqu'à 4 personnes, elle est située à proximité de l'habitation des propriétaires et de plain pied. Elle dispose d'une grande pièce à vivre avec cuisine équipée ouvrant sur le séjour avec espace repas et salon (canapé lit pour deux personnes), d'une chambre équipée d'un lit (160x200), d'une salle d'eau avec douche à l'italienne et d'un wc séparé. A l'extérieur, vous pourrez déjeuner sur la terrasse couverte équipée d'un salon de jardin et d'un barbecue, ou encore vous relaxer au bord de la piscine.



Présence d'une chienne berger Australien dans la propriété qui est très sociable.



Pièces et équipements

Chambres	Chambre(s): 1 Lit(s): 1 1 canapé convertible type rapido dans le salon pouvant accueillir 2 personnes supplémentaires	
Salle de bains / Salle d'eau	Salle de bains avec douche Salle(s) de bains (avec baignoire): 1	
WC	WC: 1 WC privés	
Cuisine	Cuisine américaine Congélateur Four à micro ondes Réfrigérateur	
Autres pièces	Salon	Terrasse
Media	Chaîne Hifi Wifi	Télévision
Autres équipements	Lave linge privatif	
Chauffage / AC	Chauffage Climatisation	
Exterieur	Barbecue Salon de jardin Jardin	Jardin privé Terrain clos Terrain clos commun
Divers		

Infos sur l'établissement

 <i>Communs</i>	A proximité propriétaire Habitation indépendante	Entrée indépendante Jardin commun
 <i>Activités</i>		
 <i>Réseaux</i>	Accès Internet	
 <i>Stationnement</i>	Parking à proximité	
 <i>Services</i>	Location de draps et/ou de linge Baby sitting Draps: 15€/lit - serviettes de toilette: 5€/pers - drap de plage; 5€ Ménage fin de séjour: 50€	Nettoyage / ménage
 <i>Extérieurs</i>	Piscine partagée Piscine accessible de 10h à 19h	Table de ping pong

A savoir : conditions de la location

Arrivée	Le samedi à partir de 16h
Départ	Le samedi avant 10h
Langue(s) parlée(s)	Anglais
Annulation/Prépaiement/Dépôt de garantie	Acompte de 50% à la réservation, le solde 30 jours avant l'entrée dans les lieux.
Moyens de paiement	Le paiement de la totalité se fait à l'avance par chèque ou virement bancaire
Ménage	
Draps et Linge de maison	
Enfants et lits d'appoints	Lit bébé Equipement bébé à disposition (lit parapluie, chaise haute et transat de douche)
Animaux domestiques	Les animaux ne sont pas admis.

Tarifs (au 13/02/26)

Villa Camblanes

Location draps et serviettes offerte sur les séjours réservés sur le site propriétaire. Tarif standard pour 2 personnes, supplément de 5€/pers/jour. Pour les courts séjours, 3 nuits 65% du prix semaine, 4 nuits 75% du prix semaine, 5 nuits 85% du prix semaine et 6 nuits 90% du prix semaine. Réduction spéciale longue durée sur demande

Tarifs en €:	Tarif 1 nuit en semaine (L, M, M, J, D)	Tarif 1 nuit en weekend (V ou S)	Tarif 2 nuits weekend (V+S)	Tarif 7 nuits semaine
du 19/12/2025 au 03/04/2026			210€	580€
du 03/04/2026 au 29/05/2026			230€	620€
du 29/05/2026 au 03/07/2026				780€
du 03/07/2026 au 28/08/2026				880€
du 29/08/2026 au 02/10/2026				780€
du 18/12/2026 au 19/12/2026			210€	580€

Mes recommandations

Activités et Loisirs

Découvrir l'Entre-deux-Mers

OFFICE DE TOURISME ENTRE-DEUX-MERS

WWW.ENTREDEUXMERS.COM



ENTRE-DEUX-MERS
TOURISME



Nonna Nostra

+33 5 56 72 04 28

1 route Morillon

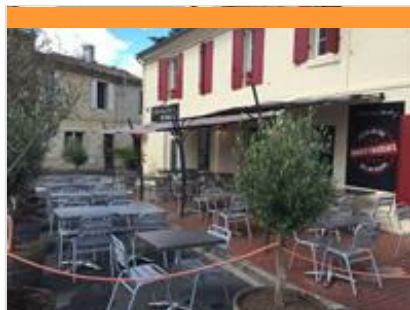
<https://www.nonnanostra.fr/>

0.2 km

CAMBLANES-ET-MEYNAC



Restaurant-pizzeria familial et convivial avec une salle de jeux pour les enfants.



L'Entre deux Verres

+33 5 56 64 16 24

8 place Aristide Briand

<http://lentredeuxverres.com>

1.1 km

QUINSAC



Yoann Gérard-Huet et son équipe vous proposent de découvrir un bistro gourmand et généreux alliant tradition et originalité !



L'Eveil des Sens

+33 5 56 21 34 49# +33 6 07 68 04 07

4 bis place Sainte Quitterie

2.4 km

LATRESNE



Votre chef cuisinier éveille vos papilles avec sa gastronomie locale.



Les Acacias

+33 5 56 92 57 40# +33 6 78 88 67 12

8 avenue de la République

2.6 km

CENAC



Ce café-restaurant situé dans le bourg de Cénac est une étape agréable pour les cyclistes.



L'Auberge André

+33 5 56 89 85 88

1 place du Grand Port

<http://www.aubergeandre.com>

3.9 km

CAMBES



Le Chef, ancien collaborateur du célèbre restaurant Fernand à Bordeaux, et son équipe, ont le plaisir de pouvoir vous accueillir et vous satisfaire, avec une cuisine maison et raffinée, et également un accueil qui se veut convivial et chaleureux tout en sourire. Un lieu où nous vous souhaitons de passer un agréable moment. La carte est confectionnée par le Chef et son équipe avec des produits frais et cuisinés maison.

Mes recommandations (suite)

Activités et Loisirs

Découvrir l'Entre-deux-Mers

OFFICE DE TOURISME ENTRE-DEUX-MERS
WWW.ENTREDEUXMERS.COM



ENTRE-DEUX-MERS
TOURISME



Le Bistrot chez Louis

+33 5 56 20 72 12
22 route de Seleyre

4.1 km
LATRESNE



6

Le Bistrot chez Louis vous accueille avec des produits frais pour une cuisine authentique.



Le Bistrot de la Pimpine

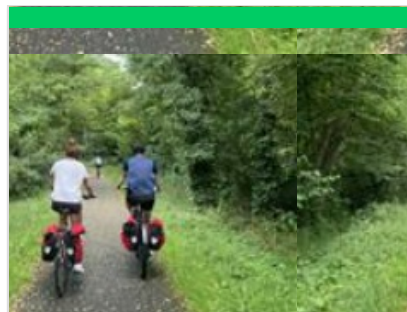
+33 5 56 78 38 81
1 chemin du Bon Coin

6.9 km
LIGNAN-DE-BORDEAUX



7

En bordure de la piste cyclable, la brasserie, installée dans l'ancienne gare de Lignan-de-Bordeaux, est une halte champêtre pour tous les promeneurs. Brasserie aussi bien familiale que pour les repas d'affaires et les groupes.



O2Cycles

+33 6 40 26 52 85# +33 6 52 63 04 16
1 bis chemin de Seguin
<https://www.o2cycles.com>

6.3 km
CAMBLANES-ET-MEYNAC



1

O2Cycles vous propose la location de vélos de randonnée, de course et électriques. Ils peuvent être accompagnés de nombreux accessoires. Livraison et récupération de vos vélos où vous le souhaitez (Sud Ouest, France, Espagne, ...). Nous mettons à votre disposition notre savoir-faire et notre connaissance de la région.



Exo Loisirs

+33 6 81 71 72 99
259 chemin du Port Leyron
<http://www.exoloisirs.com>

7.5 km
BAURECH



2

Novices ou confirmés, venez vous faire plaisir sur ce parcours de 640 mètres de téléski nautique (9 accrocheurs) au lac de Baurech. Ce parcours est situé en Entre-deux-Mers, à 15 minutes de Bordeaux, dans un cadre naturel de 47 ha avec possibilité de restauration sur place. Cette activité est ouverte pour les enfants dès 7 ans avec des créneaux horaires spécifiques pour les débutants.



Piste cyclable Roger Lapébie

+33 5 56 23 23 00
62 Bd Victor Hugo
<https://www.entredeuxmers.com>

11.1 km
CREON



3

Piste cyclable Roger Lapébie, longue de près de 57 km. Départ à Latresne - Arrivée à Sauveterre de Guyenne. Ancienne voie ferrée, cette voie verte est riche en paysage, avec une dénivellé faible. Aire de stationnement, aire de pique-nique, cafés, restaurants, chambres d'hôtes en bordure directe.

Mes recommandations (suite)

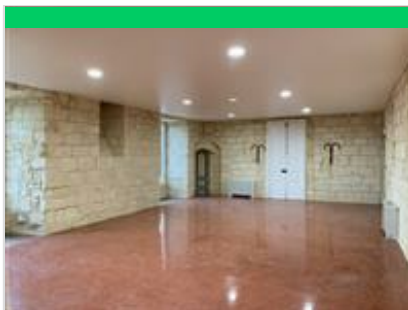
Activités et Loisirs

Découvrir l'Entre-deux-Mers

OFFICE DE TOURISME ENTRE-DEUX-MERS
WWW.ENTREDEUXMERS.COM



ENTRE-DEUX-MERS
TOURISME



Salle du trône du Château de Camarsac

+33 6 35 46 47 03

30 route de Bergerac

<http://www.camarsac.com/>

12.3 km

📍 CAMARSAC



4

Situé sur un promontoire, aux portes du vignoble de l'Entre-deux-Mers, le Château de Camarsac accueille vos réunions et réceptions. La salle trône pouvant accueillir jusqu'à 110 personnes (debout) est équipée d'un balcon et de grandes ouvertures pour profiter du paysage. Un ascenseur est à disposition ainsi que des sanitaires. Pour les grands événements, il est possible de louer l'ensemble du donjon (2 salles dont une avec une cuisine et terrasse panoramique).



Voie verte Roger Lapébie

+33 5 56 23 23 00

<https://www.entredeuxmers.com/>

11.2 km

📍 CREON



1

Voie verte Roger Lapébie, longue de près de 50 km. Ancienne voie ferrée, cet itinéraire riche en paysages variés et d'un faible dénivelé vous entraîne au travers des vignobles, bastides et abbayes. Aires de stationnement, aires de pique-nique, cafés, restaurants, chambres d'hôtes jalonnent le parcours.



Boucle de La Sauve à pied - Une abbaye en Entre-deux-Mers

+33 5 56 23 23 00

https://www.entredeuxmers.com

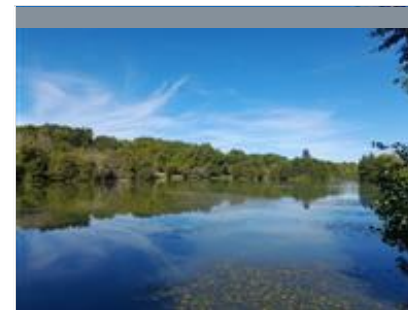
13.9 km

📍 LA SAUVE



2

Perchée sur une colline au cœur de l'Entre-deux-Mers, l'abbaye de la Sauve-Majeure est l'un des monuments les plus spectaculaires du Bordelais. C'est en 1079 que Saint Gérard de Corbie fonda cette abbaye bénédictine en défrichant, avec ses moines, la grande forêt primaire, la "Silva Major". Sur la route de Compostelle, elle servit de point de départ régional et d'étape pour le pèlerinage. Classé en 1998 "Patrimoine Mondial de l'Humanité", l'ensemble reste aujourd'hui grandiose et très représentatif de l'art roman. Ce circuit vous permettra de découvrir l'abbaye et le village de La Sauve.



Lacs de Laubesc

+33 5 57 84 89 54# +33 5 56 23 63

69# +33 5 56 71 53 45

Route de Cessac

<http://www.smer-e2m.fr>

24.0 km

📍 CESSAC



3

Situés au lieu-dit Laubesc, sur les communes de Cessac et de Courpiac, les lacs occupent un vallon paisible au pied d'un château pittoresque. Le site comprend deux étangs de 4 et 5 hectares établis sur le cours du ruisseau du Gahet. Un projet de reconversion a permis de restaurer les milieux naturels dégradés tout en valorisant la biodiversité locale. Aujourd'hui, cet espace de 22 hectares invite à la promenade et à la découverte d'une zone humide remarquable. Un parcours d'interprétation permet de mieux comprendre ces écosystèmes sensibles. La pêche, réglementée, y est encadrée par la Fédération départementale. Le site est équipé d'un ponton accessible aux personnes à mobilité réduite. Les chiens sont autorisés, tenus en laisse. Vous y trouverez également plusieurs tables de pique-nique et un boulodrome. Les lacs sont proches de la piste cyclable Roger



Grottes d'huîtres fossiles

+33 5 56 62 12 92

Château de Tastes

<http://www.sainte-croix-du-mont.fr/touris>

25.2 km

📍 SAINTE-CROIX-DU-MONT



4

Sainte-Croix-du-Mont abrite un site géologique unique en France constitué de fossiles d'huîtres surplombant la Garonne. Datées de 22 millions d'années par les géologues, les huîtres se sont accumulées au fond des mers au cours de l'ère tertiaire puis se sont trouvées en surplomb de la vallée après les mouvements tectoniques de la fin du tertiaire et le retrait des eaux. L'érosion a creusé, dans l'épaisseur du banc, des grottes utilisées encore aujourd'hui pour la conservation du vin blanc liquoreux (dégustation estivale). Depuis le banc d'huîtres, découvrez un magnifique panorama sur le Sauternais.

Mes recommandations (suite)

Activités et Loisirs

Découvrir l'Entre-deux-Mers

OFFICE DE TOURISME ENTRE-DEUX-MERS
WWW.ENTREDEUXMERS.COM



ENTRE-DEUX-MERS
TOURISME



Boucle vélo n°08 Côteaux de Saint-Macaire

+33 5 56 61 82 73

<http://www.entredeuxmers.com/>

34.4 km
📍 SAINT-PIERRE-D'AURILLAC 🌳 5

Balade entre rivière, et coteaux de Garonne. De jolis points de vue sur la vallée de la Garonne, les vignobles de l'Entre-deux-Mers et un patrimoine culturel et culturel remarquable.



Circuit découverte de La Réole

+33 5 56 61 13 55

<http://www.entredeuxmers.com>

40.9 km
📍 LA REOLE 🌳 6

Ce circuit pédestre fléché parcourt la vieille ville de La Réole et son labyrinthe de ruelles médiévales étroites, sinueuses et souvent escarpées. Il permet de découvrir des lieux remarquables comme l'église Saint-Pierre, le prieuré bénédictin, le château des Quat'Sos, le lavoir de la Marmory, les remparts, les vieilles maisons du centre ville, l'ancien Hôtel de Ville, l'hôtel de Briet, la chapelle du Centre hospitalier et enfin le logis du Parlement.



Château La Gontrie

+33 5 56 21 34 21

13 chemin de Fosse Ferrière

<http://www.chateaulagontrie.net>

3.8 km
📍 SAINT-CAPRAIS-DE-BORDEAUX 🍷 1

Le Château La Gontrie a été créé en 1984 par Jean-Louis Rives (propriétaire récoltant) et sa femme Nola, en plantant de la vigne dans des terres traditionnellement plantées en vigne, et en rachetant des vignes âgées de 24 ans.



